

# Archer<sup>®</sup> Business Impact Analysis

## Cas d'usage pour la résilience des entreprises et la résilience opérationnelle

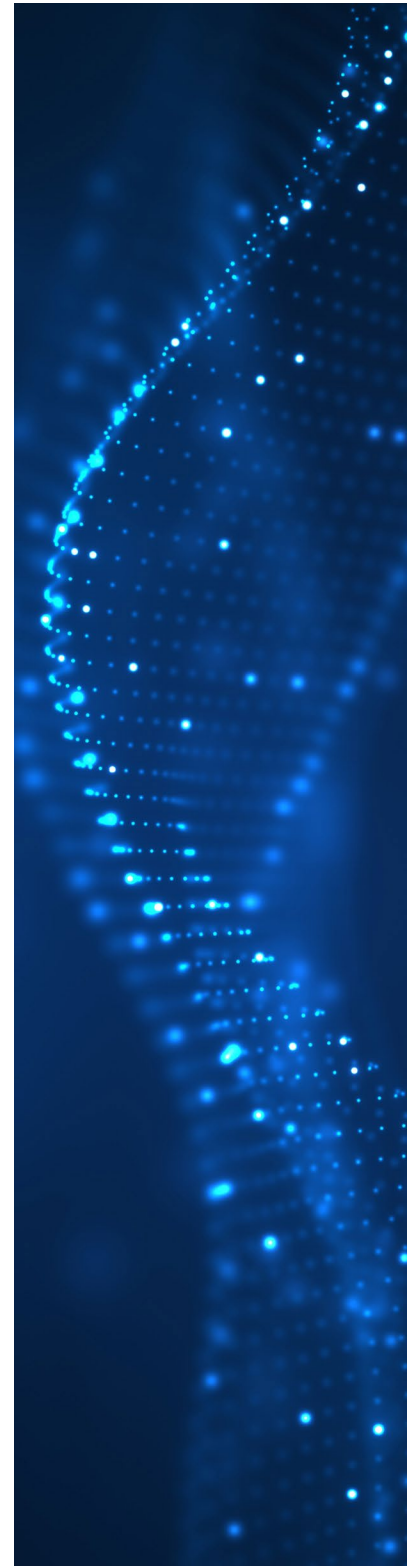
### Enjeu

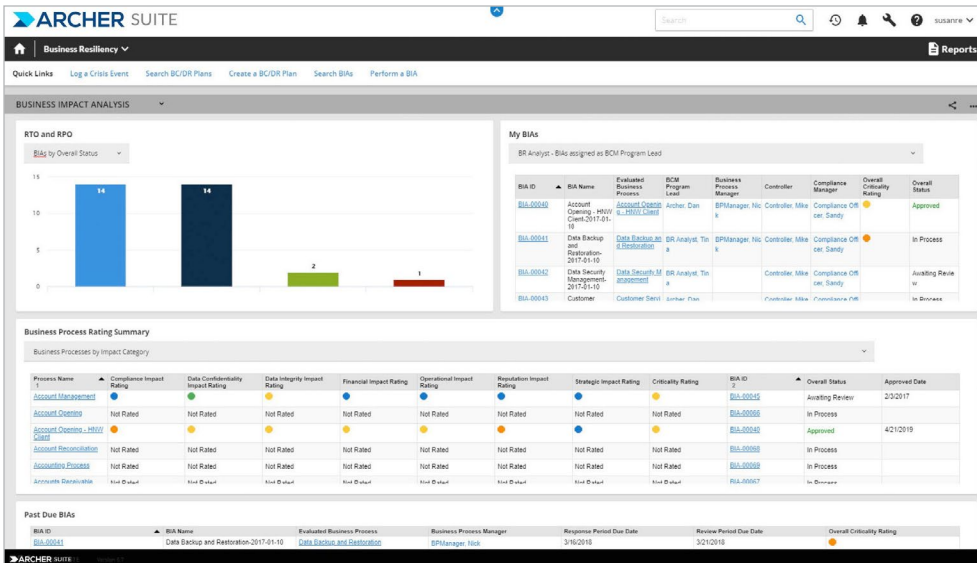
Indépendamment de la taille, de l'industrie ou de sa maturité, toutes les entreprises doivent assurer la disponibilité de leurs produits et services pour leurs clients même en cas de perturbation. Construire cette résilience est compliqué par la nature complexe et interdépendante de l'entreprise ; les processus, les systèmes informatiques, les tiers, les emplacements, les informations critiques et plus encore.

Les analyses d'impact commercial (BIA) aident les équipes commerciales et de résilience à identifier leurs produits et services les plus importants et les dépendances critiques, définissent l'impact tolérances, objectifs de reprise et autres paramètres importants pour mesurer la résilience, et hiérarchiser où concentrer leurs efforts. Cependant, lorsque les BIA sont réalisées en utilisant des feuilles de calcul ou des systèmes séparés par différentes équipes, ils sont effectués de manière incohérente, le cas échéant, ce qui crée des inefficacités. Cela peut également remettre en question la validité des résultats et si l'entreprise concentre ses efforts sur la construction de résilience lorsque cela s'avère nécessaire.

### Vue d'ensemble

Archer<sup>®</sup> Business Impact Analysis fournit une approche unique, axée sur les normes pour vos équipes pour déterminer la criticité de vos produits et services, de vos processus métier et de votre infrastructure de support afin que vous puissiez vous concentrer sur les domaines les plus importants et les rendre résilients en cas de perturbation. Le BIA d'Archer crée de la cohérence et des résultats plus fiables qui peuvent être partagés dans l'ensemble de l'entreprise. Il permet aux chefs d'entreprise de mieux hiérarchiser les priorités dans les stratégies de résilience, les tâches, les évaluations des risques et les autres activités cruciales pour bâtir une organisation résiliente.





## Caractéristiques

- Analyse d'impact commercial avec flux de travaux pré-établis, fonctionnalités de mappage des dépendances, notifications et données de référence pour déterminer la criticité des produits, services ou processus métier.
- Créer ou mettre à jour des BIA existants en fonction de la cote de criticité du processus, date de la dernière AIC, ou d'autres alertes.
- Campagnes pour initier des BIA pour plusieurs processus métier à la fois.
- Rôles d'accès pour les propriétaires d'entreprise, l'équipe de résilience et les cadres pour effectuer l'examen et l'approbation de l'achèvement de BIA.

## Principaux avantages

Avec Archer Business Impact Analysis, vous pouvez:

- Déployer une approche et un système consolidé d'enregistrement pour toutes les BIA pour un suivi et un reporting plus cohérent et plus efficace.
- Toutes les équipes utilisent une approche unique pour compléter les BIA avec les flux de travail, les notifications, les processus d'analyse et d'approbation.
- Tableaux de bord facilement accessibles et modifiables et rapports contenant des mesures clés qui permettent aux équipes de résilience, aux responsables commerciaux et aux cadres supérieurs pour surveiller et gérer toutes les BIA.

## Pour en savoir plus:

Archer est un leader de solutions de gestion intégrée des risques (IRM) qui permettent aux clients d'améliorer la prise de décision stratégique et la résilience opérationnelle. Cette approche est supporté par une plateforme moderne qui inclut l'analyse qualitative et quantitative axée à la fois sur des éléments business et IT. En tant que véritables pionniers des logiciels GRC, Archer aide les clients à gérer les domaines des risques et de conformité, du risque opérationnel traditionnel aux problèmes émergents tels que l'ESG. La base de clients Archer représente l'une des plus grandes communautés de gestion des risques au monde, avec plus de 1 500 déploiements, dont plus de 90 des entreprises du Fortune 100.

Pour plus d'informations, consultez notre site web [ArcherIRM.com](http://ArcherIRM.com).

