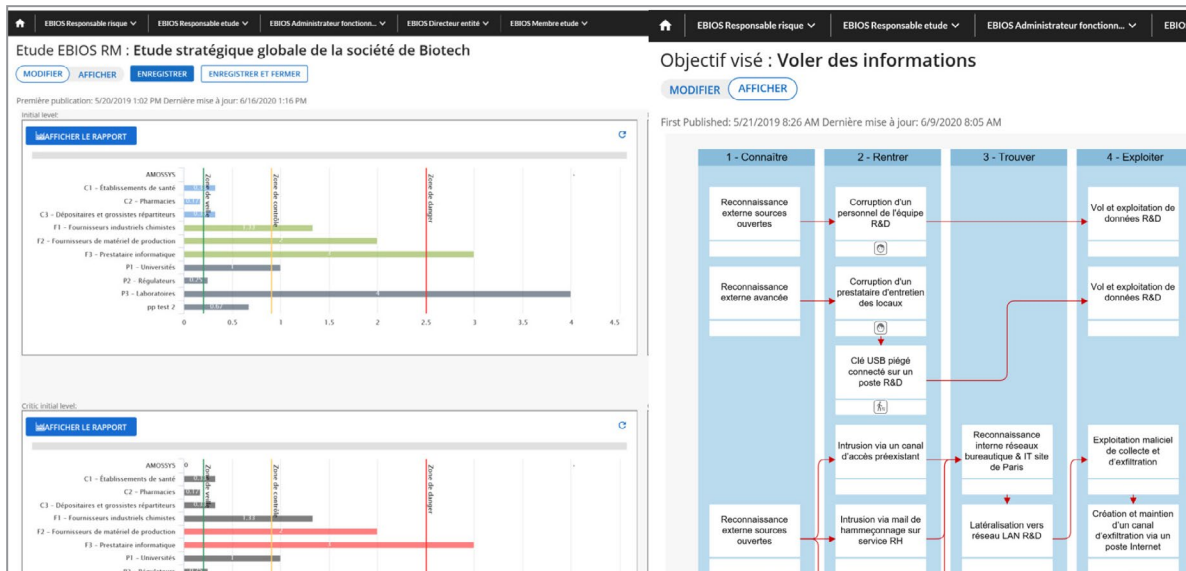


# EBIOS Risk Manager Labélisé par ANSSI

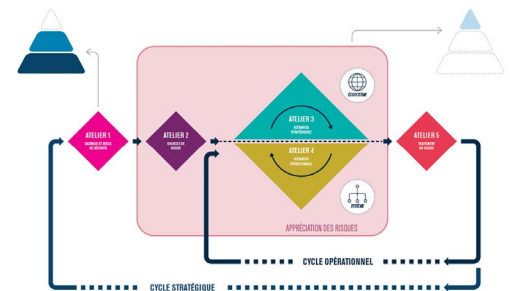


Pilotez vos Risques Cyber Dans une Plateforme Intégrée



## Fonctionnalités

- Gestion de vos études EBIOS RM basé sur les 5 ateliers de l'ANSSI (homologation en cours pour le client serveur).
- Consolidation automatique des résultats des études pour un suivi de la couverture de risque globale de votre entreprise.
- Intégration de l'approche avec les autres fonctionnalités proposées par l'outil RSA Archer (risques fournisseurs, continuité d'activité, gestion des incidents, risque opérationnel...).



## Principaux Atouts

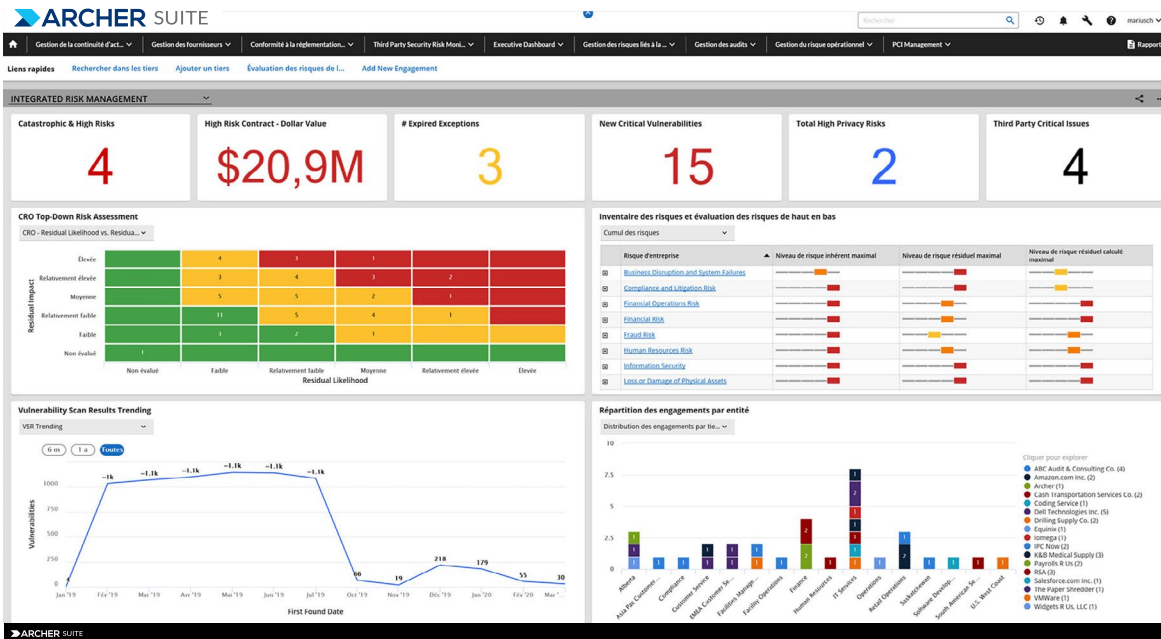
- Intégration des résultats des études dans votre référentiel pour un pilotage global.
- Adaptation de l'approche à votre contexte.
- Interaction de la démarche avec d'autres initiatives risques pour fiabiliser vos études EBIOS.

Définition et paramétrage réalisés par

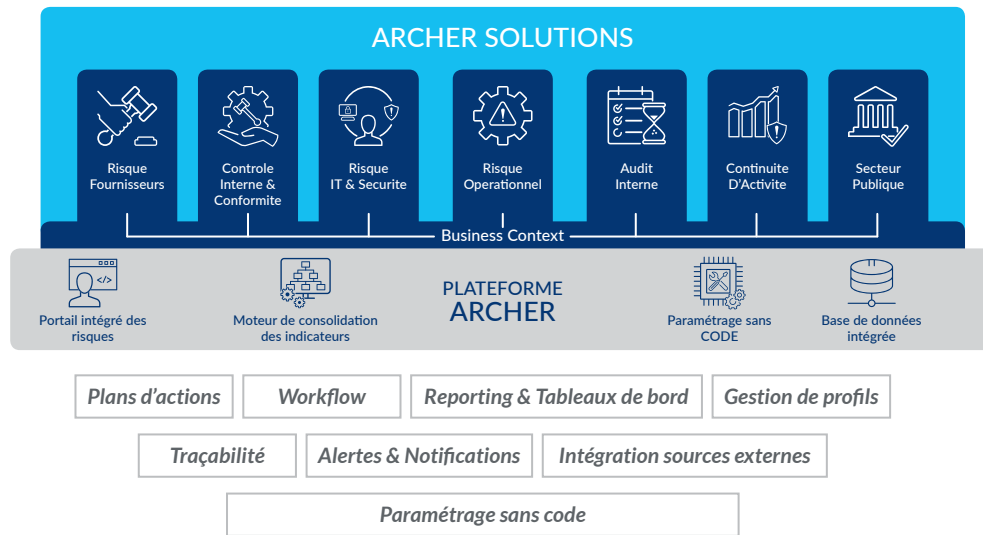


# Archer

## Plateforme Intégrée de Gestion des Risques



Archer est une plateforme intégrée qui offre des solutions pour la cartographie de risques, le dispositif de contrôle interne, l'audit interne et la continuité d'activité/gestion de crise dans une interface simple et conviviale.



## À propos d'Archer

Archer, une société RSA, est un leader dans la fourniture de solutions intégrées de gestion des risques qui permettent aux clients d'améliorer la prise de décision stratégique et la résilience opérationnelle. En tant que véritable pionnier du logiciel GRC, Archer a uniquement pour but d'aider les clients à comprendre les risques de manière holistique, en engageant les parties prenantes, en tirant parti d'une plate-forme moderne qui couvre les domaines clés du risque en prenant en charge l'analyse des impacts commerciaux et informatiques. La base de clients Archer représente l'une des plus grandes communautés pure de gestion des risques au monde, avec plus de 1 500 déploiements, dont plus de 90 des entreprises du Fortune 100. Pour plus d'informations, consultez [archerIRM.com](http://archerIRM.com).